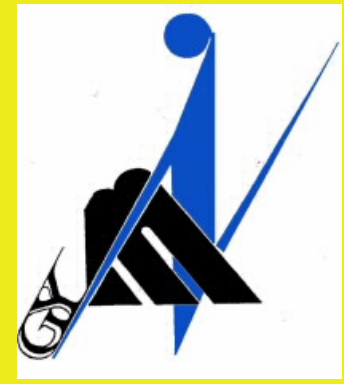


Das Seminarfach am Kurt-Schwitters-Gymnasium Misburg



Rahmen

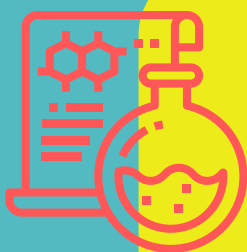


wissenschaftspropädeutisches Arbeiten

- fächerübergreifende und -verbindende Problemlösungen schulen
- verschiedene Arbeitsformen, Präsentationstechniken und Verfahren der Erörterung von Ergebnissen

Themen und Inhalte

I. Schulhalbjahr (Q1.1)



Wissenschaftliche Arbeitstechniken

- Methoden zur Texterschließung
- Methoden zur Entwicklung einer wissenschaftl. Fragestellung (z. B. Themenpyramide)
- Literaturrecherche und -beschaffung (Besuch der Stadtbibliothek oder TIB Conti-Campus)
- Quellenanalyse (insbes. Internetquellen)
- Quellenangaben und Zitierregeln

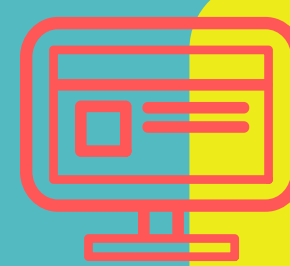
2. Schulhalbjahr (Q1.2)



Facharbeit und Lebenspraxis

- Arbeitsorganisation (Erstellen eines Arbeitsplans)
- Verfassen einer Facharbeit
- kritische Reflexion von Arbeitsfortschritten ("Colloquium")
- Das Leben nach der Schule: Zurechtfinden in einem neuen Lebensabschnitt (Wo/Was studieren? Welche Förderung ist möglich?)

3. Schulhalbjahr (Q2.1)



Präsentationstechniken

- Visualisierungstechniken
- Teamarbeit und Teamfähigkeit
- Planung und Durchführung eines (Film-)Projekts
- Rhetorik
- Erstellen eines wissenschaftlichen Plakats oder einer Präsentation für den Facharbeitsabend
- Vorbereitung und Durchführung der Seminarfahrt

verschiedene Veranstaltungen zur Berufs- und Studienorientierung (z. B. Besuch der Hochschulinformationstage)

Bewertungsgrundlage

Prüfungsleistung:

- z. B. Kurzreferat mit Handout und kurzer Ausarbeitung unter Berücksichtigung der Zitier- und Formatierungsregeln
- regelmäßige, aktive Mitarbeit in den Seminarfachsitzen

Prüfungsleistung:

- Facharbeit und ggf. schriftliche Arbeitsnachweise
- regelmäßige, aktive Mitarbeit in den Seminarfachsitzen

Prüfungsleistung:

- z. B. Erstellen eines wissenschaftlichen Posters, einer digitalen Präsentation; Film
- regelmäßige, aktive Mitarbeit in den Seminarfachsitzen